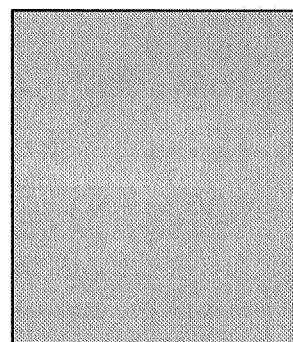


**Département
de la Haute Garonne**

**Commune de
Lamasquère**



PLAN LOCAL D'URBANISME

1^{ERE} REVISION

4.4 –LISTE DES ELEMENTS PROTEGES AU TITRE DE L'ARTICLE L123-1§7

1ÈRE RÉVISION :

Arrêtée le :

06 SEP. 2007.

Approuvée le :

Exécutoire le :

Vu pour être annexé à la délibération du Conseil Municipal en date du :

Atelier Sol et Cite
GÉRARD FRESQUET-BRIGITTE FRAUCIEL
URBANISTES OPQU- ARCHITECTES DPLG
23 ROUTE DE BLAGNAC - 31200 TOULOUSE
FAUBOURG DE NARCÈS – 46800 MONTCUQ
TEL : 05.61.57.86.43 - FAX : 05.61.57.97.78
E-MAIL : SOLETCITE@WANADOO.FR

4.4

INVENTAIRE DU PATRIMOINE: ELEMENTS ELIGIBLES A L'ARTICLE L123-1\$7

OBJET	LIEU	CADASTRE	OBSERVATION
Moulin	le Moulin	WA 31	Moulin ancien qui doit être réhabilité (Permis de construire délivré)
berges	Partie Nord du ruisseau de Baradas	WA 3; WA 4; WA 5; WA 6; WA 74; WA 11; WA 18; WA 98; WA 12; WA 123; WA 124	Boisements du ruisseau des Baradas à protéger et à aménager
Croix	Caillaoué	OA 354	Croix de chemin
Calvaire	Eglise	OA615	Calvaire près de l'église
Noria	Village	OA1034	Noria dans le parc public de la commune
Croix	Village	OA1029	Croix de chemin
Croix	Fougarouse	B1303	Croix de chemin
berges	Partie Nord du ruisseau du Houssat depuis la RD 19	WE1064; WE1296; WE1159; WE1295; WE1292; WE1291; WE86; WE19; WE18; WE17; WE13; WE 89; WE720; WE 719; WE 124; WE 1072; WE1075; WE 1078	Boisements du ruisseau du Houssat à protéger et à aménager
Croix	Moundas	WE964	Croix de chemin
Croix	Lavizard	OB1238	Croix de chemin